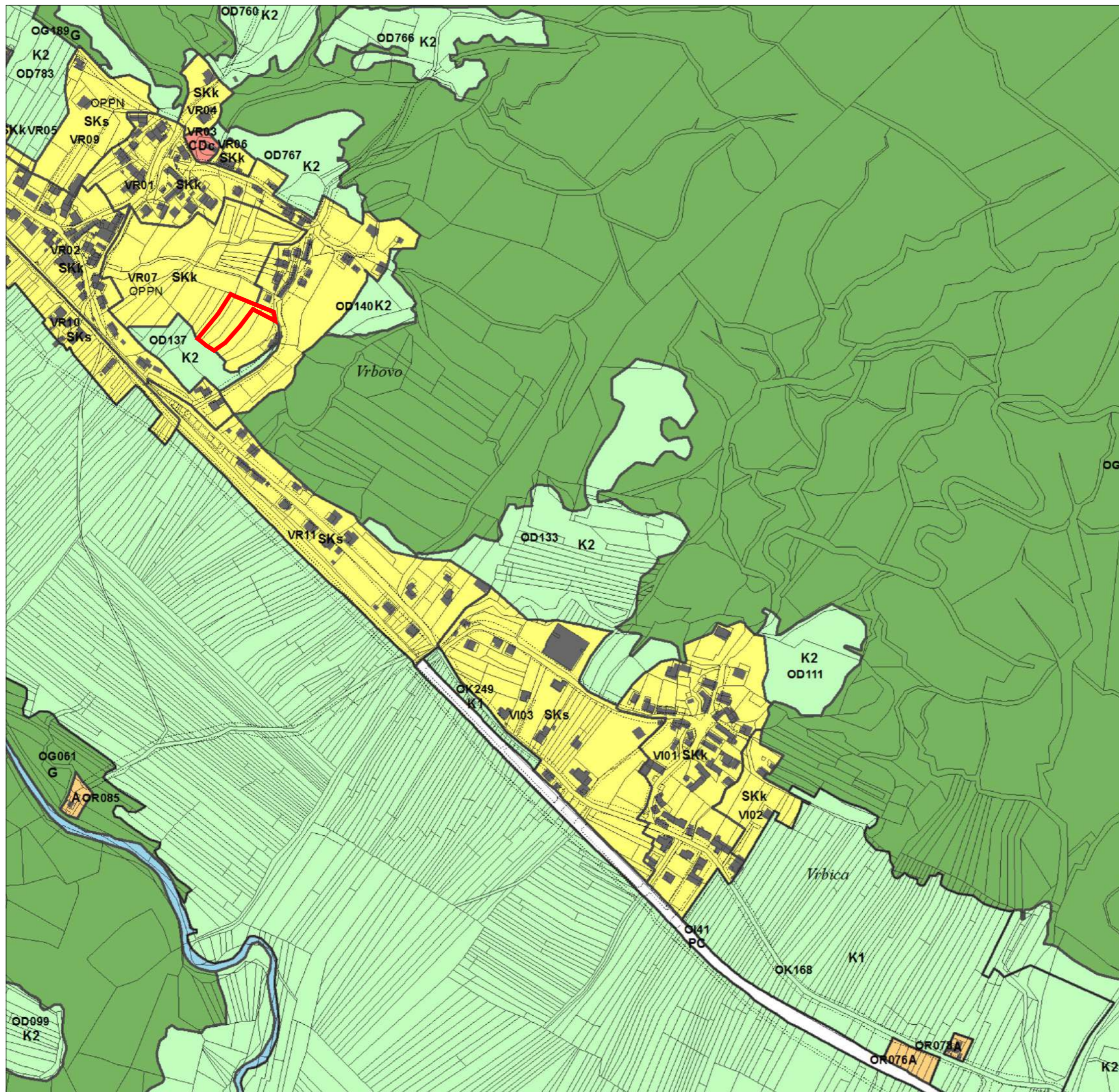


2. GRAFIČNI DEL

- | | | |
|---|---|-----------------|
| 1 | IZSEK IZ OPN – PNRP | M 1:5000 |
| | IZSEK IZ GRAFIČNEGA NAČRTA KARTOGRAFSKEGA DELA OBČINSKEGA PROSTORSKEGA NAČRTA OBČINE ILIRSKA BISTRICA | |
| 2 | SITUACIJA OBSTOJEČEGA STANJA | M 1:500 |
| | OBMOČJE PODROBNEGA NAČRTA Z OBSTOJEČIM PARCELNIM STANJEM | |
| 3 | ŠIRŠE OBMOČJE | M 1:5000 |
| | PRIKAZ BVPLIVOV IN POVEZAV S SOSEDNJIMI OBMOČJI (Vir: GIS Ilirska Bistrica) | |
| 4 | ZAZIDALNA SITUACIJA | M 1:500 |
| 5 | SITUACIJA INFRASTRUKTURE | M 1:500 |
| | PRIKAZ UREDITEV GLEDE POTEKA OMREŽIJ IN PRIKLJUČEVANJA OBJEKTOV NA GOSPODARSKO JAVNO INFRASTRUKTURO TER GRAJENO JAVNO DOBRO | |
| 6 | NAČRT PARCELACIJE | M 1:500 |
| | PRIKAZ PARCELACIJE Z ELEMENTI ZA ZAKOLIČENJE | |



LEGENDA:

- MEJE IN OZNAKE ENOT UREJANJA PROSTORA
- MEJA UREDITVENEGA OBMOČJA
- OBMOČJA STAVBNIH ZEMLJIŠČ:
- SKk POVRŠINE PODEŽELSKEGA NASELJA S KMETIJAMI
- SKs POVRŠINE PODEŽELSKEGA NASELJA BREZ KMETIJU
- CDc OBMOČJA CENTRALNIH VERSKIH DEJAVNOSTI
- A POVRŠINE RAZPRŠENE POSELITVE

- OBMOČJA KMETIJSKIH ZEMLJIŠČ:
- K1 NAJBOLJŠA KMETIJSKA ZEMLJIŠČA
- K2 DRUGA KMETIJSKA ZEMLJIŠČA

- OBMOČJA GOZDNIH ZEMLJIŠČ:
- G GOZDNA ZEMLJIŠČA

- OBMOČJA POVRŠINSKIH VODA:
- VC CELINSKE VODE

- OBMOČJA PROMETNE, OKOLJSKE IN ENERGETSKE INFRASTRUKTURE:
- PC POVRŠINE CEST

akt:

OBČINSKI PODROBNI PROSTORSKI NAČRT ZA
DEL ENOTE UREJANJA PROSTORA VR07 - VRBOVO



pripravilavec:

OBČINA ILIRSKA BISTRICA, Bazoviška cesta 14, II. Bistrica

izdelovalec / odgovorni vodja izdelave:

RISBA Maja Ambrožič Fučka s. p., Cesta 43A, Ajdovščina
MAJA AMBROŽIČ FUČKA univ. dipl. inž. arh., PA PPN ZAPS 1397

obdelal:

MAJA AMBROŽIČ FUČKA univ. dipl. inž. arh., PA PPN ZAPS 1397
TANJA KEBE FUČKA univ. dipl. inž. arh.

vsebina prikaza:

IZSEK IZ OPN - PNRP

IZSEK IZ GRAFIČNEGA NAČRTA KARTOGRAFSKEGA DELA
OBČINSKEGA PROSTORSKEGA NAČRTA OBČINE ILIRSKA
BISTRICA

datum:

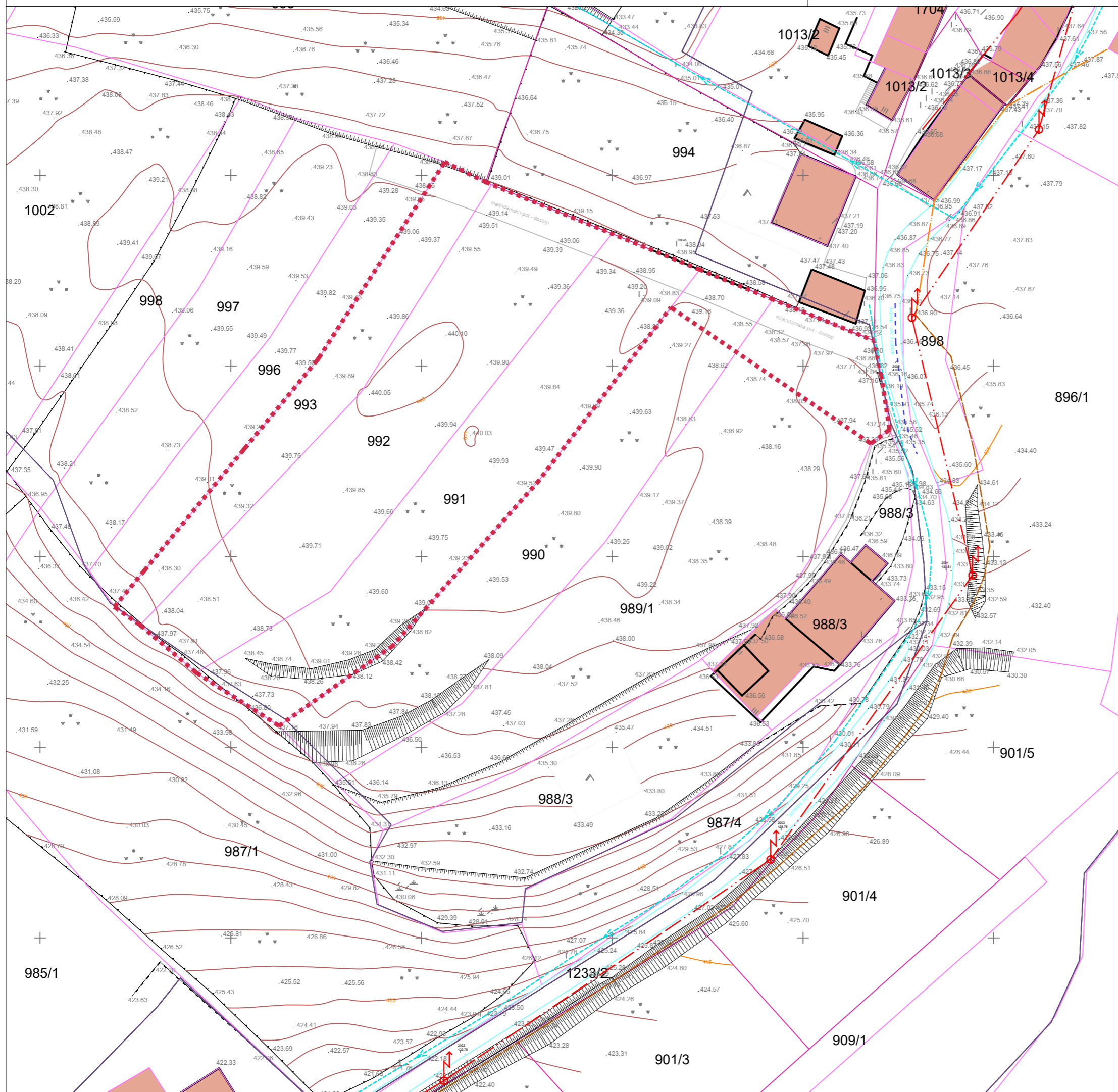
november 2025

merilo:

1:5000

št. lista:

1



LEGENDA:

- - - - - MEJA UREDITVENEGA OBMOČJA
- — — — — PARCELNE MEJE - UREJENE
- — — — — PARCELNE MEJE - DKN
- — — — — OGRAJNI ZID
- — — — — OGRAJA
- ▤ BREŽINA
- - - - - KANALIZACIJA - upravljanje KS Vrbovo
- - - - - VODOVOD - upravljanje KS Vrbovo
- - - - - ELEKTRIKA - NN PODZEMNA
- - - - - ELEKTRIKA - NN NADZEMNA
- - - - - TELEKOMUNIKACIJE - PODZEMNA
- - - - - TELEKOMUNIKACIJE - NADZEMNA
- — — — — OGRAJA
- — — — — OPORNI ZID
- — — — — ZIDANA OGRAJA
- - - - - OPTIKA - PODZEMNA
- ~ ~ ~ ~ ~ PLASTNICE

akt:

OBČINSKI PODROBNI PROSTORSKI NAČRT ZA
DEL ENOTE UREJANJA PROSTORA VR07 - VRBOVO



pripravljalavec:

OBČINA ILIRSKA BISTRICA, Bazoviška cesta 14, II. Bistrica

izdelovalec / odgovorni vodja izdelave:

RISBA Maja Ambrožič Fučka s. p., Cesta 43A, Ajdovščina
MAJA AMBROŽIČ FUČKA univ. dipl. inž. arh., PA PPN ZAPS 1397

obdelal:

MAJA AMBROŽIČ FUČKA univ. dipl. inž. arh., PA PPN ZAPS 1397
TANJA KEBE FUČKA univ. dipl. inž. arh.

vsebina prikaza:

SITUACIJA OBSTOJEČEGA STANJA

OBMOČJE PODROBNEGA NAČRTA Z OBSTOJEČIM
PARCELNIM STANJEM

datum:

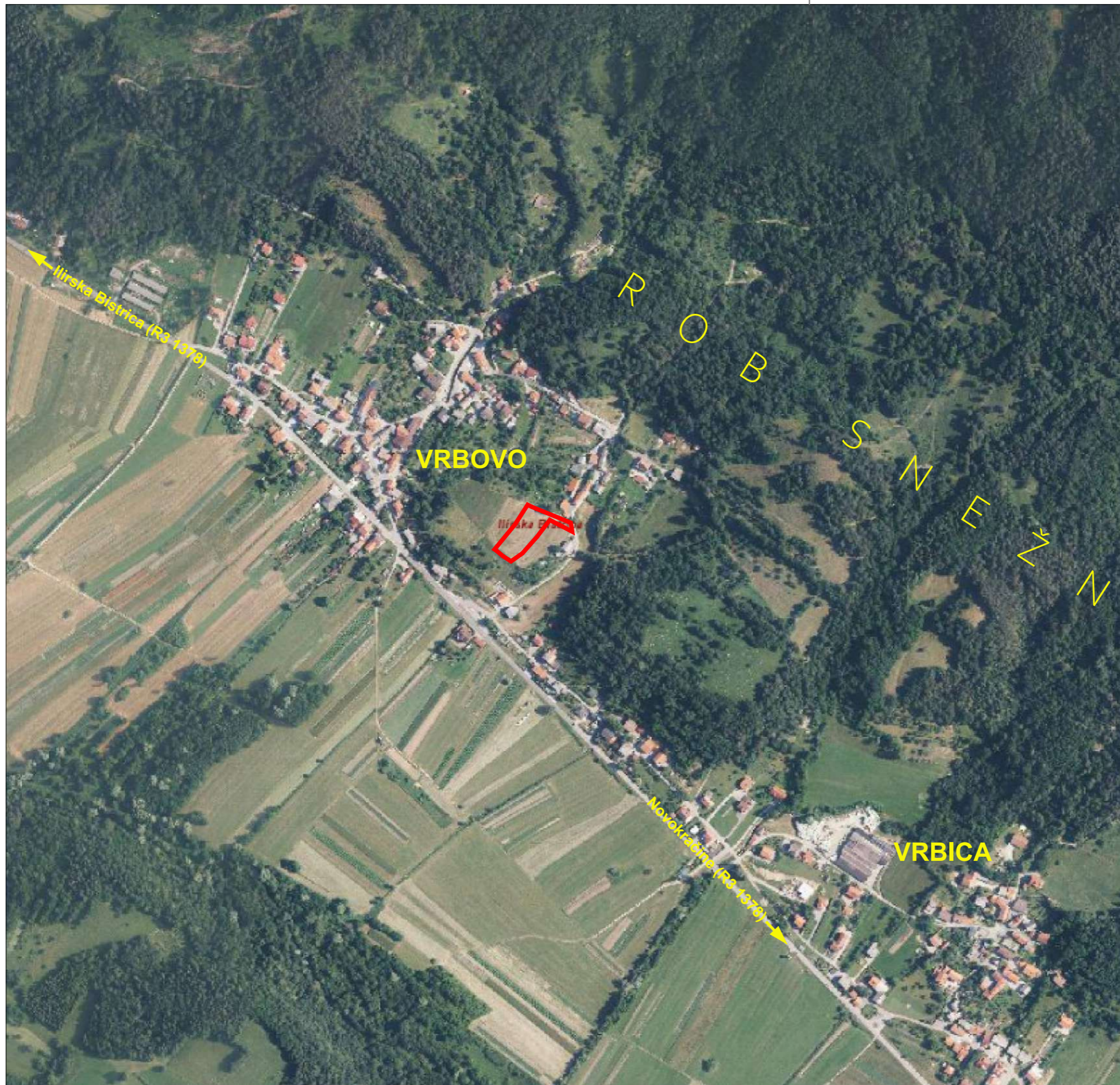
november 2025

merilo:

1:500

št. lista:

2



LEGENDA:

 MEJA UREDITVENEGA OBMOČJA

akt:

OBČINSKI PODROBNI PROSTORSKI NAČRT ZA
DEL ENOTE UREJANJA PROSTORA VR07 - VRBOVO



pripravilavec:

OBČINA ILIRSKA BISTRICA, Bazoviška cesta 14, Il. Bistrica

izdelovalec / odgovorni vodja izdelave:

RISBA Maja Ambrožič Fučka s. p., Cesta 43A, Ajdovščina
MAJA AMBROŽIČ FUČKA univ. dipl. inž. arh., PA PPN ZAPS 1397

obdelali:

MAJA AMBROŽIČ FUČKA univ. dipl. inž. arh., PA PPN ZAPS 1397
TANJA KEBE FUČKA univ. dipl. inž. arh.

vsebina prikaza:

ŠIRŠE OBMOČJE

PRIKAZ VPLIVOV IN POVEZAV S SOSEDNJIMI OBMOČJI
(vir: GIS Ilirska Bistrica)

datum:

november 2025

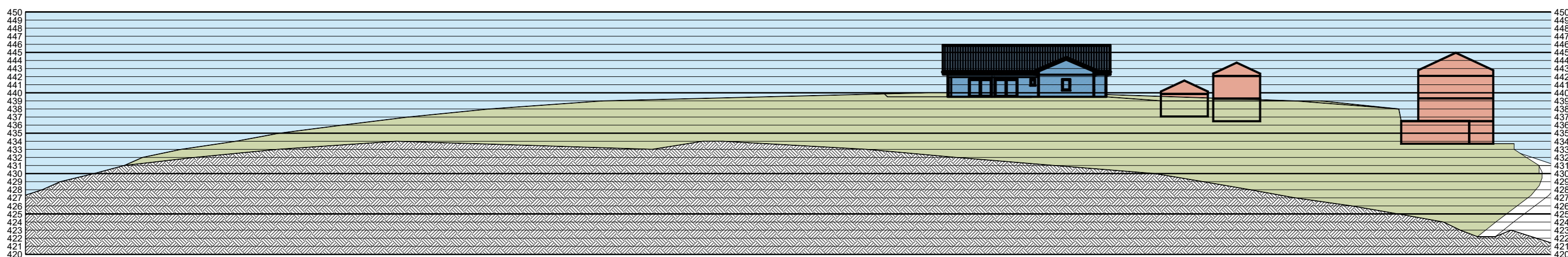
merilo:

1:5000

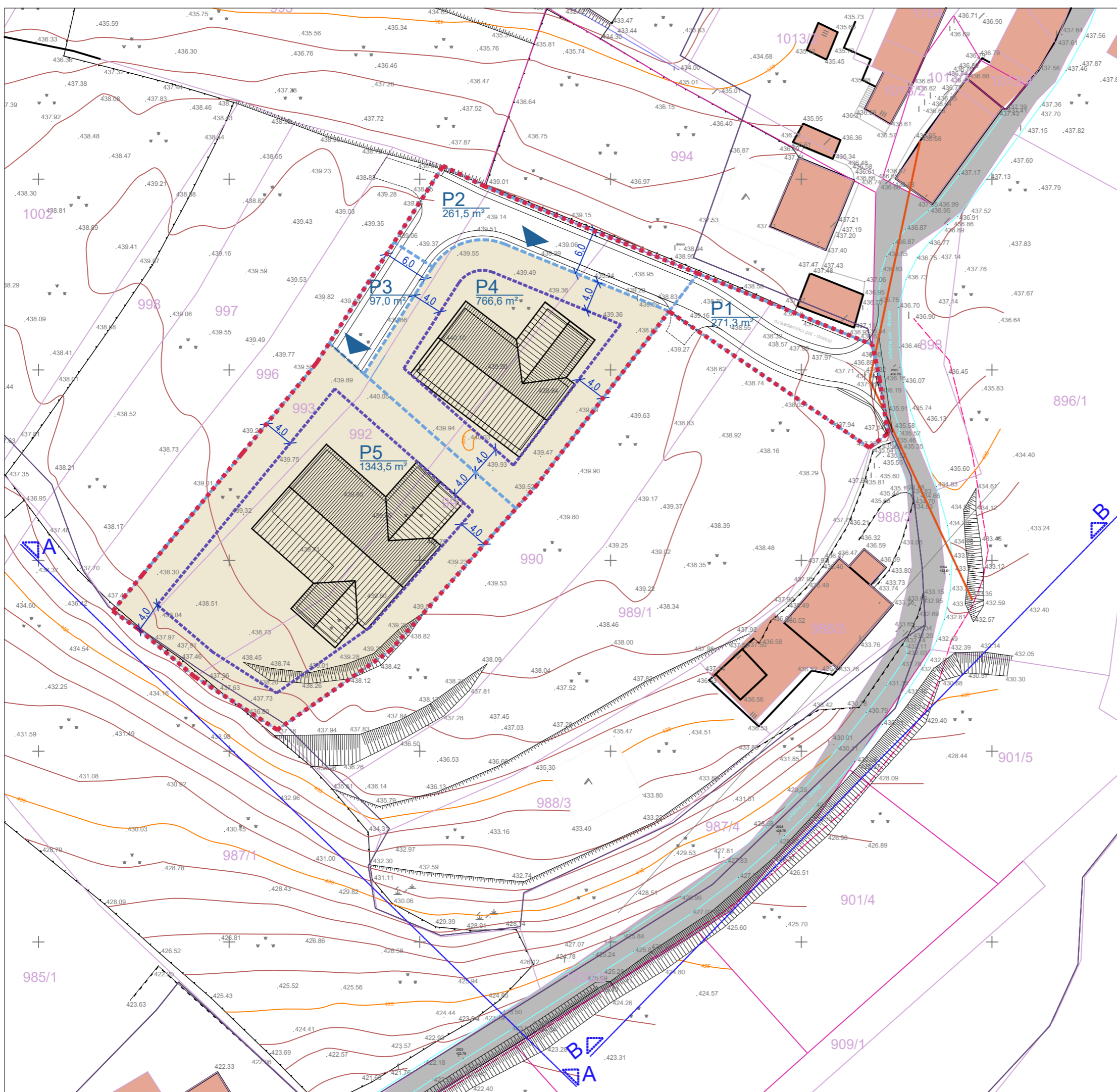
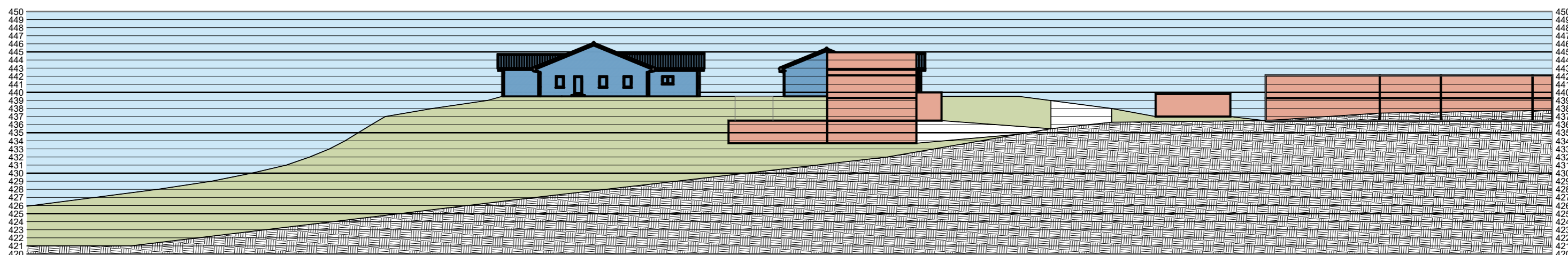
št. lista:

3

PREREZ A-A



PREREZ B-B



LEGENDA:

- - - - - MEJA UREDITVENEGA OBMOČJA
- — — — — PARCELNE MEJE - OBSTOJEČE
- - - - - SUHI ZID
- - - - - OGRAJA
- - - - - OPORNI ZID
- - - - - ZIDANA OGRAJA
- - - - - OPTIKA - PODZEMNA
- - - - - PLASTNICE
- OBSTOJEČA STAVBA
- PRIMER PREDVIDENE STANOVANJSKE STAVBE
- — — — — JAVNA POT
- - - - - GRADBENA PARCELA
- - - - - GRADBENA MEJA
- P1
1607,7 m² OZNAKA GRADBENE PARCELE
POVRŠINA GRADBENE PARCELE
- ▲ STRAN UVOZA NA GRADBENO PARCELO
- 6.0 RAZDALJA V METRIH

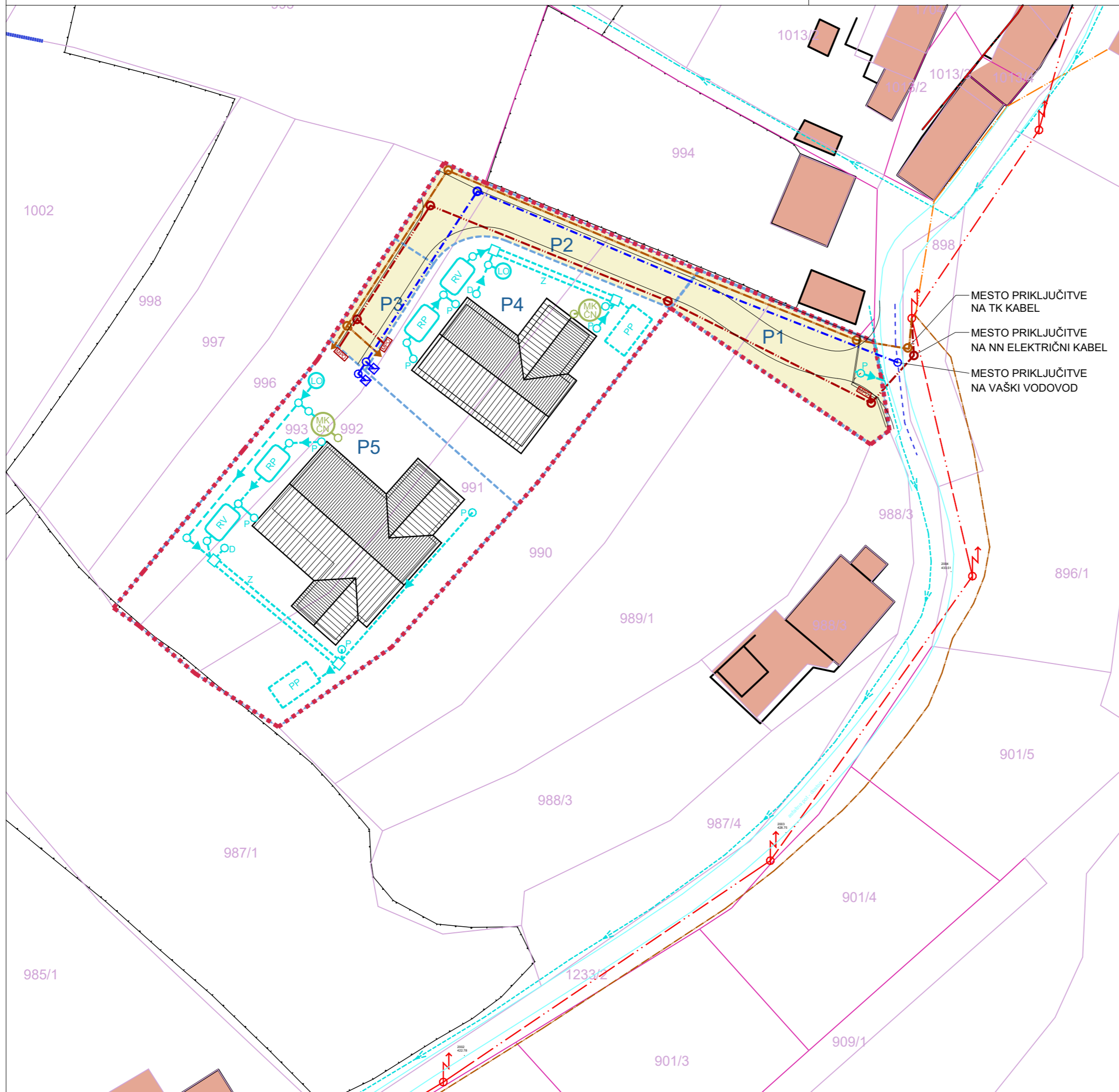
akt:
OBČINSKI PODROBNI PROSTORSKI NAČRT ZA
DEL ENOTE UREJANJA PROSTORA VR07 - VRBOVO

prilavljavec:
OBČINA ILIRSKA BISTRICA, Bazoviška cesta 14, II. Bistrica

izdelovalec / odgovorni vodja izdelave:
RISBA Maja Ambrožič Fučka s. p., Cesta 43A, Ajdovščina
MAJA AMBROŽIČ FUČKA univ. dipl. inž. arh., PA PPN ZAPS 1397

obdelali:
MAJA AMBROŽIČ FUČKA univ. dipl. inž. arh., PA PPN ZAPS 1397
TANJA KEBE FUČKA univ. dipl. inž. arh.

vsebina prikaza:
ZAZIDALNA SITUACIJA



LEGENDA:

- OBSTOJEČE:**
- MEJA UREDITVENEGA OBMOČJA
 - PARCELNE MEJE
 - KANALIZACIJA - upravljanje KS Vrbovo
 - VODOVOD - upravljanje KS Vrbovo
 - ELEKTRIKA - NN PODZEMNA
 - ELEKTRIKA - NN NADZEMNA
 - TELEKOMUNIKACIJE - PODZEMNO
 - TELEKOMUNIKACIJE - NADZEMNO
- NOVO:**
- GRADBENA PARCELA
 - PARCELA Z JAVNO INFRASTRUKTURO
 - ELEKTRO MERILNO PRIKLJUČNA OMARICA
 - TK OMARICA
 - VODOMERNI JAŠEK
 - METEORNE ODPADNE VODE
 - KOMUNALNE ODPADNE VODE
 - VODOVOD
 - ELEKTRIKA - NN PRIKLJUČEK - PODZEMNO
 - TELEKOMUNIKACIJE - PODZEMNO
 - LOVILEC OLJ S PROMETNIH POVRŠIN
 - DRENAŽNI JAŠEK
 - PESKOLOV
 - REZERVOAR ZA VODO IZ STREH ZA POŽARNO VODO
 - REZERVOAR ZA VODO IZ STREH ZA HIŠNO UPORABO (VRT, KOTLIČKI...)
 - PONIKOVALNO POLJE
 - ZADRŽEVALNIK PADAVINSKIH VOD
 - OZNAKA GRADBENE PARCELE

MESTO PRIKLJUČITVE
NA TK KABEL

MESTO PRIKLJUČITVE
NA NN ELEKTRIČNI KABEL

MESTO PRIKLJUČITVE
NA VAŠKI VODOVOD

akt:
**OBČINSKI PODROBNI PROSTORSKI NAČRT ZA
 DEL ENOTE UREJANJA PROSTORA VR07 - VRBOVO**

pripravljalavec:
OBČINA ILIRSKA BISTRICA, Bazoviška cesta 14, II. Bistrica

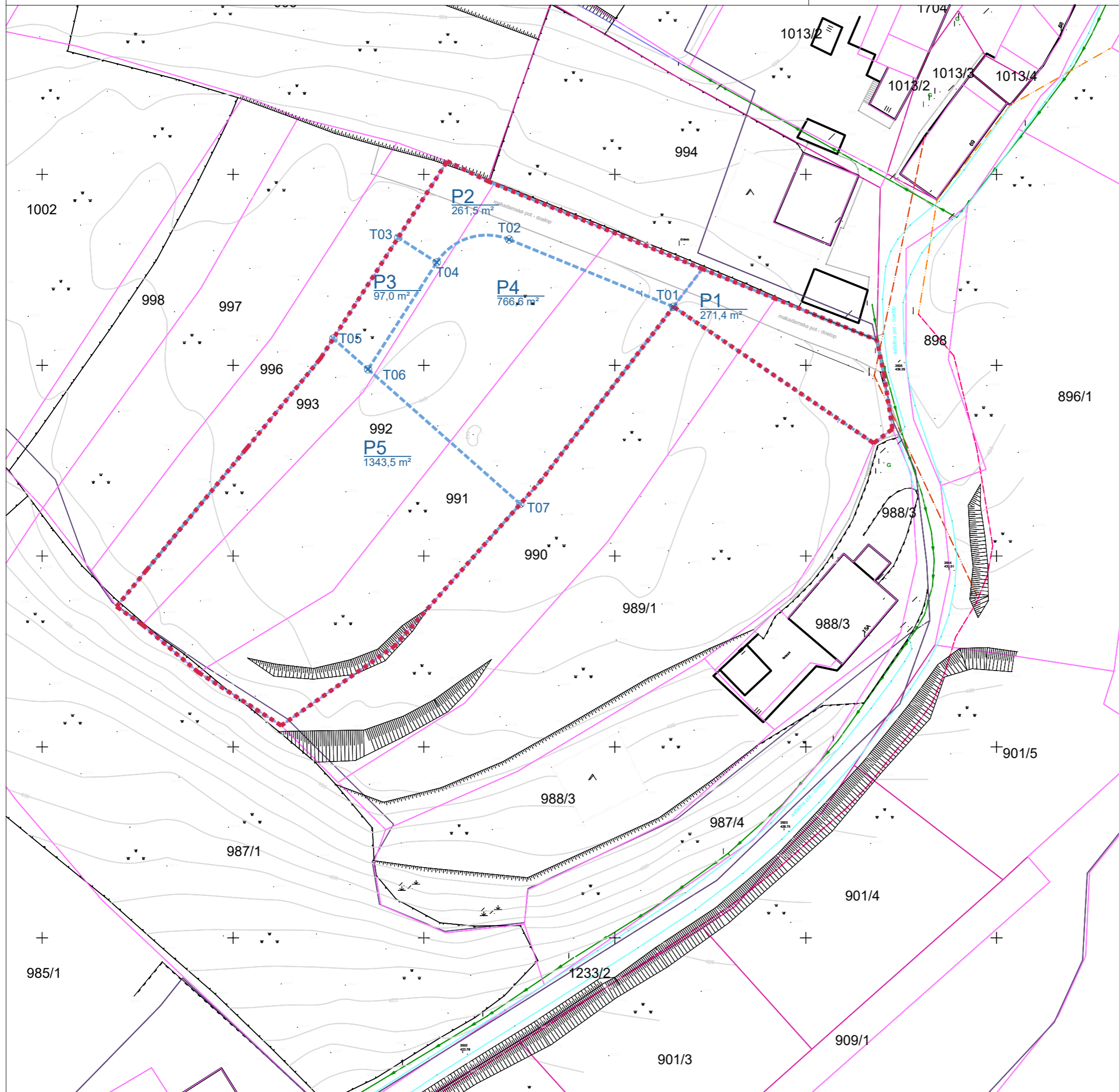
izdelovalec / odgovorni vodja izdelave:
**RISBA Maja Ambrožič Fučka s. p., Cesta 43A, Ajdovščina
 MAJA AMBROŽIČ FUČKA univ. dipl. inž. arh., PA PPN ZAPS 1397**

obdelali:
**MAJA AMBROŽIČ FUČKA univ. dipl. inž. arh., PA PPN ZAPS 1397
 TANJA KEBE FUČKA univ. dipl. inž. arh.**

vsebina prikaza:
SITUACIJA INFRASTRUKTURE

PRIKAZ UREDITEV GLEDE POTEKA OMREŽIJ IN
 PRIKLJUČEVANJA OBJEKTOV NA GOSPODARSKO JAVNO
 INFRASTRUKTURO TER GRAJENO JAVNO DOBRO

datum: november 2025 merilo: **1:500** št. lista: **5**



- LEGENDA:**
- - - - - MEJA UREDITVENEGA OBMOČJA
 - MEJE MED ENOTAMI UREJANJA PROSTORA
 - PARCELNE MEJE - UREJENE
 - PARCELNE MEJE - DKN
 - PLASTNICE
- NOVO:**
- P1 GRADBENA PARCELA
 - P1 OZNAKA GRADBENE PARCELE
 - P1 POVRŠINA GRADBENE PARCELE
 - T01 ZAKOLIČBENE TOČKE:
- | | |
|----|--------------------------|
| T1 | X= 443707.05, Y=46032.86 |
| T2 | X= 443685.55, Y=46041.66 |
| T3 | X= 443671.05, Y=46041.91 |
| T4 | X= 443676.09, Y=46038.67 |
| T5 | X= 443662.55, Y=46028.70 |
| T6 | X= 443667.10, Y=46024.68 |
| T7 | X= 443687.01, Y=46007.05 |

akt:
OBČINSKI PODROBNI PROSTORSKI NAČRT ZA DEL ENOTE UREJANJA PROSTORA VR07 - VRBOVO

pripravilavec:
OBČINA ILIRSKA BISTRICA, Bazoviška cesta 14, II. Bistrica

izdelovalec / odgovorni vodja izdelave:
RISBA Maja Ambrožič Fučka s. p., Cesta 43A, Ajdovščina
MAJA AMBROŽIČ FUČKA univ. dipl. inž. arh., PA PPN ZAPS 1397

obdelali:
MAJA AMBROŽIČ FUČKA univ. dipl. inž. arh., PA PPN ZAPS 1397
TANJA KEBE FUČKA univ. dipl. inž. arh.

vsebina prikaza:
NAČRT PARCELACIJE

PRIKAZ PARCELACIJE Z ELEMENTI ZA ZAKOLIČENJE

datum: marec 2025 merilo: **1:500** št. lista: **6**